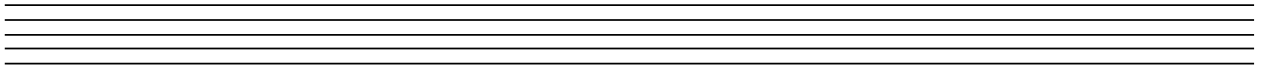


Name:

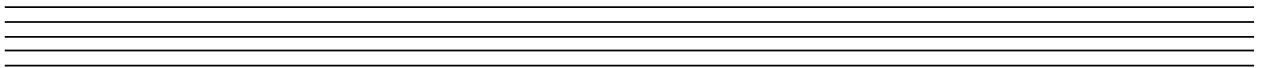
Datum:

Hauptfach:

1. Zeichne Violinschlüssel 



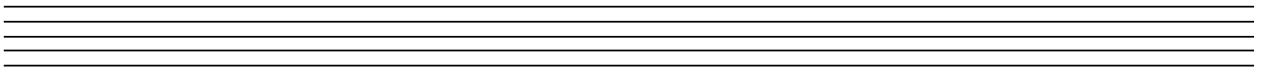
2. Zeichne Bassschlüssel 



3. Benenne folgende Töne, gib dabei auch den Oktavbereich (Striche) an.

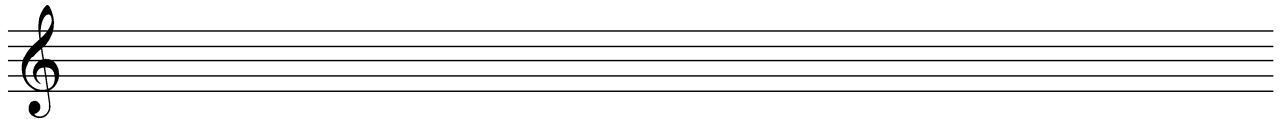


4. Schreibe die folgenden Töne auf. Beginne mit einem sinnvollen Schlüssel.

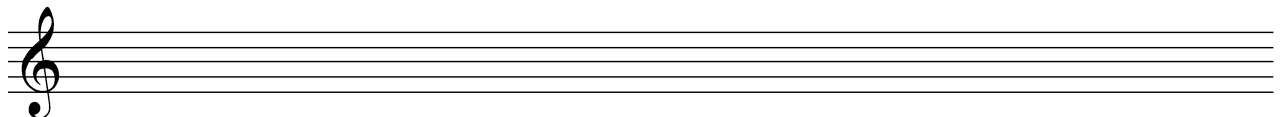


f                      d'                      As                      eis                      B,

5. Notiere eine Durtonleiter in D-Dur. Zeichne die kleinen Sekunden mit dem Zeichen V ein.



6. Notiere Dur-Dreiklänge in den folgenden Tonarten



E-Dur                      A-Dur                      F-Dur                      G-Dur

7. Benenne die folgenden Intervalle



