

Name:
 Datum:
 Hauptfach:

Carl Christian Agthe

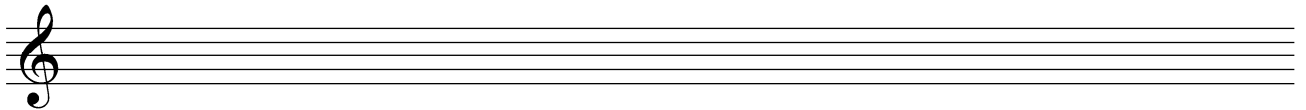
1. Schreibe die folgenden Dreiklänge in der entsprechenden Umkehrung auf.



- a) E-Dur 2. UK b) fis-Moll 1. UK c) A-Dur GS d) f-Moll 1. UK

2. Notiere eine Tonleiter in A-Dur.

Zeichne alle Stufendreiklänge ein und markiere, welche davon Dur-, Moll- oder verminderte Dreiklänge sind.



3. Benenne die Hauptfunktionen in folgenden Tonarten.

Es-Dur

Tonika:

Subdominante:

Dominante:

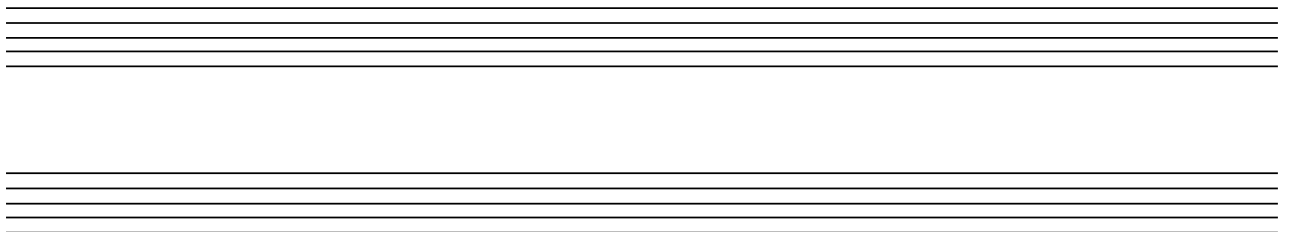
B-Dur

Tonika:

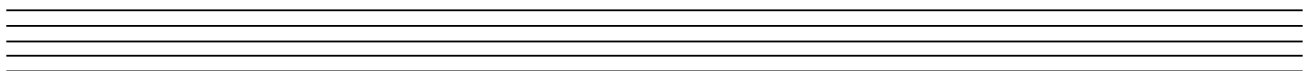
Subdominante:

Dominante:

4. Schreibe eine einfache Kadenz in D-Dur. Beginne in Oktavlage.



5. Transponiere die folgende Melodie von D-Dur aufwärts nach B-Dur.



6. Setze die Taktstriche

