

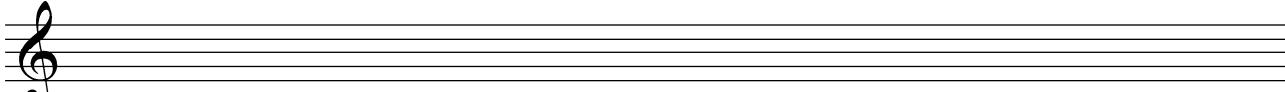
Name:  
Hauptfach:

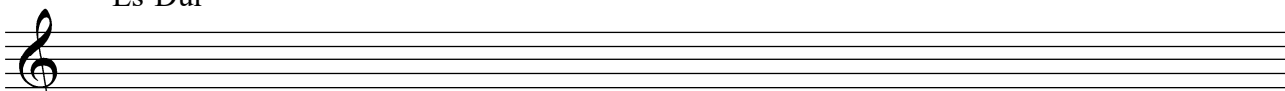
Datum:

*Carl Christian Agthe*

1. Zeichne einen Quintenzirkel mit allen Dur- und Molltonarten. Gib auch jeweils die Zahl der Vorzeichen an.

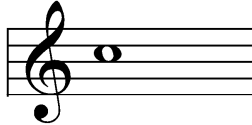

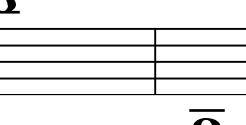
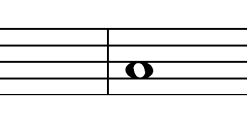
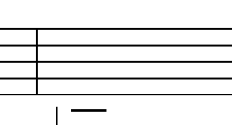
2. Notiere folgende Tonleitern. Kennzeichne die kleinen Sekunden (V) und eventuell auftretende übermäßige Sekunden (ü).

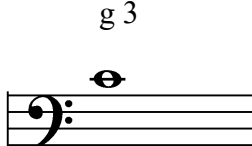
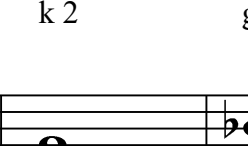

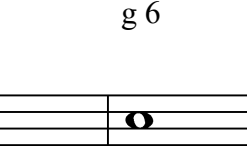
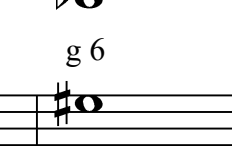
  
 Es-Dur

  
 fis-Moll melodisch

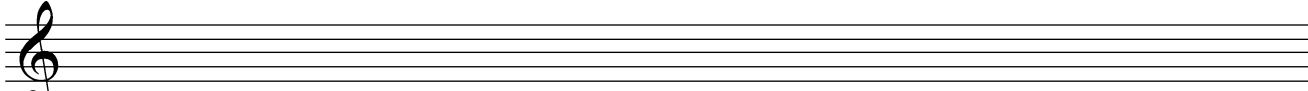
3. Bilde die folgenden Intervalle und notiere sie über den gegebenen Ton

**ü**

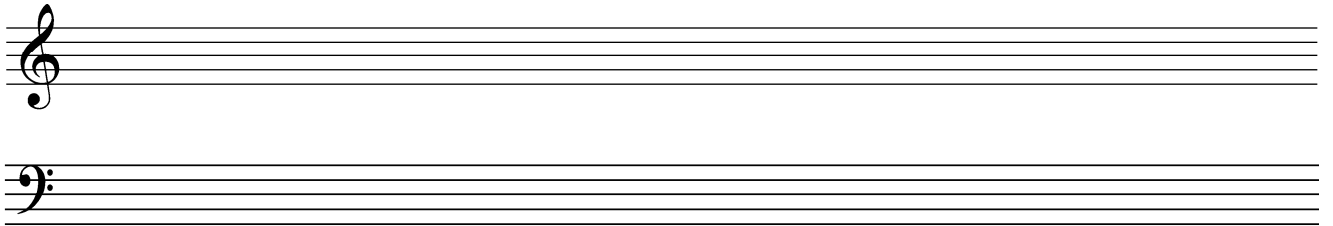
					
g 3	k 2	g 2	k 7	g 6	g 6

					
k 2	g 7	r 4	k 3	g 6	g 2

4. Notiere die Vorzeichen in die Notenzeile

  
 a) A-Dur                      b) Des-Dur                      c) cis-Moll

5. Schreibe Akkorde in der geforderten Lage und folgenden Tonarten



D-Dur Oktavlage

Es-Dur Terzlage

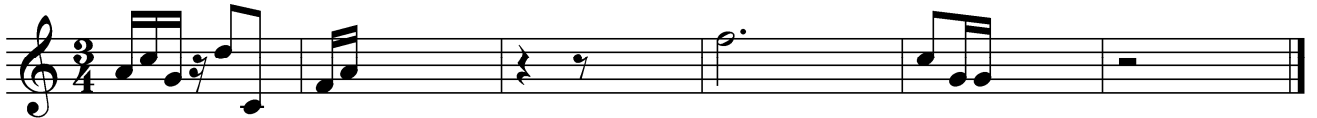
d-Moll Quintlage

h-Moll Oktavlage

6. Setze die Taktstriche



7. Fülle die Takte mit Pausen auf.



8. Nenne die Fachbegriffe (Tempo) für

*lebhaft* \_\_\_\_\_

*gehend* \_\_\_\_\_

*im (ursprünglichen) Tempo* \_\_\_\_\_

Was heißt „*accelerando*“ \_\_\_\_\_ -